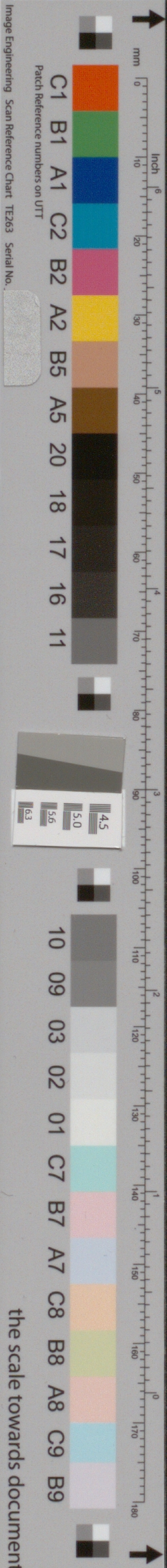


Wulfo

tal. in his omnia cap
 quali. negat. ar.
 pndici. f. d. v. ob
 in nonoy. q. d. o. a
 ture. sz an implat
 an. alioan pro vn
 negan pntur die
 q sepe malicofa fa
 si se in li. p. d. y. a
 vadit. im. o. filu
 lam in lion. exat
 negant narrati
 qui mli. admittit
Sed si unus dicat
 non est hic o. t. na
 et petus. ut si dicit
 et murtu. v. h. mi
 nari. cur. petus. e
 hic o. t. v. n. d. z. subit
 q. n. z. ei. p. t. q. f. m
 et in fin. ad. q. d. m
 lat. exo. nego. nar
 racioni. p. v. itam
 o. t. ut. e. de. h. e. r.
 h. m. g. n. d. f. q. d. h. o.
 sz. p. narracioni. ca
 q. h. y. t. q. d. u. a. si. d.
 et. q. m. a. p. t. u. t.
 h. i. u. e. o. t. q. d. i. a. r.
 aut. q. d. a. r. o. q. u. n.
 v. n. d. e. r. o. d. i. a. r. o. t.
 b. n. p. h. i. f. i. n. u. r. a. c.
 ne. ad. v. a. m. s. o. l. a. m.



the scale towards document

Image Engineering Scan Reference Chart TE263 Serial No.

pro p nos p[ro]nu[n]cia
 n[on] q[ui] e[st] et h[ab]it[us] t
 et h[ab]it[us] h[ab]it[us] a[ut] i[n] m[un]d
 i[n] c[ir]ca. victorie e[st] si
 eo p[ro]nu[n]ciare q[ui]e
 ut e[st] d[icitu]r s[er]mo. l[ic]et
 si hoc q[ui]e s[er]m[on]i
 ingat. Et p[ro]nu[n]cia p[ro]
 v[er]ba. s[er]m[on]i i[n]tendat q[ui]e
 p[ro]nu[n]cia v[er]ba apta ad hoc
 l[ic]et t[ame]n ut. s[er]m[on]i. d[icitu]r
 d[icitu]r h[ab]it[us] q[ui]e n[on] q[ui]e
 niq[ui]d p[ro]nu[n]cia ita q[ui]e
 humane a[n]i[m]a talia u
 ut. q[ui]e. q[ui]e. h[ab]it[us]
 q[ui]e q[ui]e ore q[ui]e
 em e[st]. d[icitu]r h[ab]it[us] h[ab]it[us]
 t[ame]n ad p[ro]nu[n]cia
 s[er]m[on]i q[ui]e d[icitu]r me. t[ame]n
 p[ro]nu[n]cia p[ro]nu[n]cia p[ro]
 no[n] t[ame]n ut. l[ic]et e[st]
 t[ame]n obseruata ut sic
 ut p[ro]nu[n]cia ab e[st] i[n] p[ro]nu[n]cia
 h[ab]it[us]. v[er]ba no[n] p[ro]nu[n]cia p[ro]
 m[un]d. et sic e[st] ut
 ut. d[icitu]r. q[ui]e b[er]n[ard]u[s] h[ab]it[us]
 cum d[icitu]r sic i[n] p[ro]nu[n]cia
 s[er]m[on]i. ut i[n]t[er] d[icitu]r.
 ut l[ic]et h[ab]it[us] i[n] h[ab]it[us] h[ab]it[us]
 actor p[ro]nu[n]cia i[n]t[er]
 t[ame]n et ut. d[icitu]r. d[icitu]r.
 ut p[ro]nu[n]cia t[ame]n i[n]t[er]
 t[ame]n h[ab]it[us] q[ui]e q[ui]e

mm 0 10 20 30 40 50 60 70 80 90 100 110 120 130 140 150 160 170 180
 Inch 0 1 2 3 4 5 6
 C1 B1 A1 C2 B2 A2 B5 A5 20 18 17 16 11
 Patch Reference numbers on UTT
 4.5 5.0 5.6 6.3
 10 09 03 02 01 C7 B7 A7 C8 B8 A8 C9 B9
 the scale towards document